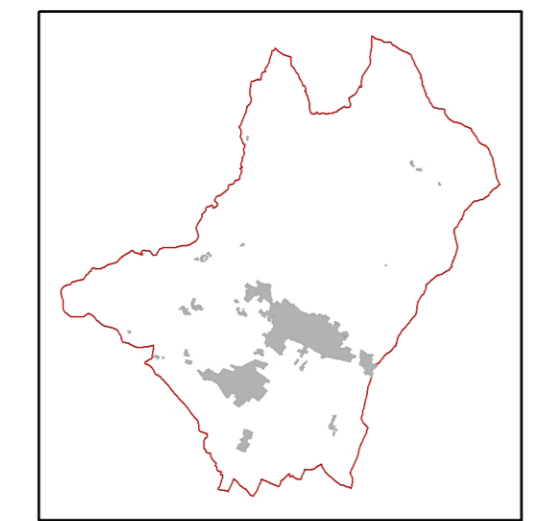


**SCENARIO PROGETTUALE DEL CENTRO STORICO**



Maggio 2014  
Adozione  
Approvazione

**ELABORATO 08**  
SCALA 1:1.000



**COMUNE DI SANSEPOLCRO**  
Provincia di Arezzo

**SINDACO**  
Prof. ssa Daniela Frullani

**ASSESSORE ALL'URBANISTICA**  
Prof. ssa Daniela Frullani

**RESPONSABILE DEL PROCEDIMENTO**  
Ing. Remo Veneziani

**GARANTE DELLA COMUNICAZIONE E RESPONSABILE UFFICIO DI PIANO**  
Arch. Maria Luisa Sagli

**UFFICIO DI PIANO**  
Arch. Ilaria Calabresi  
Arch. Maria Luisa Sagli

**GRUPPO DI PROGETTO**

**PROGETTISTA**  
Prof. Arch. Gianfranco Gorelli

**CO - PROGETTISTI**  
Arch. Serena Barlacchi  
Arch. Michela Chiffi  
Arch. Silvia Cusmano

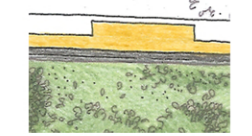



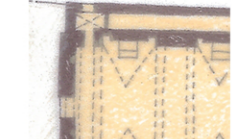
**VALUTAZIONE AMBIENTALE STRATEGICA**  
Arch. Michela Chiffi

**ASPETTI GIURIDICI**  
Avv. Enrico Amante

**INDAGINI DI FATTIBILITA' GEOLOGICA, IDRAULICA E SISMICA, MICROZONAZIONE SISMICA**  
PROGEO associati

**STUDI IDRAULICI**  
Ing. Marco Benini

**LEGENDA**

-  percorso pedonale accessibile ai diversamente abili
-  area di riqualificazione
-  verde pubblico di progetto
-  pavimentazione stradale di progetto
-  funzioni pubbliche o di interesse pubblico

