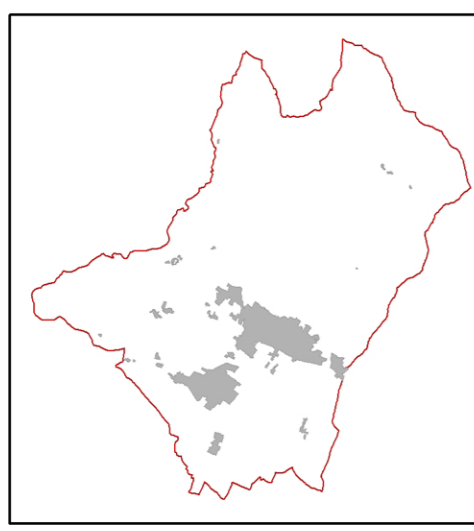


**SCENARIO PROGETTUALE DEL TERRITORIO**



Maggio 2014  
Adozione  
Approvazione

**ELABORATO 09**  
SCALA 1:15.000

**COMUNE DI SANSEPOLCRO**  
Provincia di Arezzo

<b>SINDACO</b> Prof. ssa Daniela Frullani	<b>GRUPPO DI PROGETTO</b>
<b>ASSESSORE ALL'URBANISTICA</b> Prof. ssa Daniela Frullani	<b>PROGETTISTA</b> Prof. Arch. Gianfranco Gorelli
<b>RESPONSABILE DEL PROCEDIMENTO</b> Ing. Remo Veneziani	<b>CO - PROGETTISTI</b> Arch. Serena Barlacchi Arch. Michela Chini Arch. Silvia Cuamano
<b>GARANTE DELLA COMUNICAZIONE E RESPONSABILE UFFICIO DI PIANO</b> Arch. Maria Luisa Sogli	<b>VALUTAZIONE AMBIENTALE STRATEGICA</b> Arch. Michela Chini
<b>UFFICIO DI PIANO</b> Arch. Ilaria Calabresi Arch. Maria Luisa Sogli	<b>ASPETTI GIURIDICI</b> Avv. Enrico Amante
	<b>INDAGINI DI FATTIBILITA' GEOLOGICA, IDRAULICA E SISMICA, MICROZONAZIONE SISMICA</b> PROGED associati
	<b>STUDI IDRAULICI</b> Ing. Marco Benini

